



THE PAW PANTRY



Run by students for students.



Visit the School Market – located on your campus. Get healthy food for the energy you need to have a successful school year.



Date(s): Thursday, October 10, 2019 & Thursday, October 24, 2019

**Place: Cunningham Middle School
14110 Wallisville Road
Houston, TX 77049**

Time: 4:00-7:00 PM

Contact: Cunningham Middle School

Required: In order to shop at the School Market, you'll need to bring a copy of your current report card or STAAR test scores to the School Market Coordinator the first time you visit. Your grades won't determine whether you can use the School Market. We just want to know how you're doing with your studies. Submitted test scores and personal information will be kept in a secure location to protect your privacy.

REPORT CARDS FOR CUNNINGHAM STUDENTS ONLY.



What will be available:

Fresh Produce

Grains

Dry Beans

Meat

A variety of shelf stable items

Meet the Crew:

FCCLA

Chapter No. 19685

**Family
Careers and
Community
Leaders of
America**

For more information contact: Cunningham Middle School 832-386-4470

THE PAW PANTRY



Dirigido por estudiantes para estudiantes.



Visita el mercado escolar, ubicado en tu campus. Obtenga alimentos saludables para la energía que necesita para tener un año escolar exitoso



**Fecha: Jueves 10 de octubre de 2019 y
Jueves 24 de octubre de 2019**

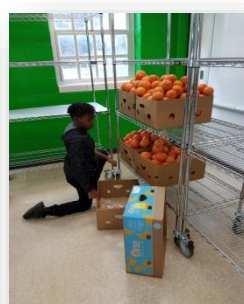
**Lugar: Cunningham Middle School
14110 Wallisville Road
Houston, TX 77049**

Hora: 4:00-7:00 PM

Contacto: Cunningham Middle School

Requerido: Para comprar en el Mercado Escolar, usted ' Deberá traer una copia de su boleta de calificaciones actual o los puntajes de las pruebas STAAR al Coordinador del mercado escolar la primera vez que visite. Sus calificaciones no determinarán si puede usar el mercado escolar. Solo queremos saber cómo te va con tus estudios. Los resultados de las pruebas e información personal enviados se guardarán en un lugar seguro para proteger su privacidad.

**TARJETAS DE REPORTE PARA ESTUDIANTES DE CUNNINGHAM
SOLAMENTE.**



Para obtener más información, comuníquese a: 832-386-4470

**Lo que estará
disponible**

Productos Frescos

Granos

Frijoles Secos

Carne

Conozca a el equipo

FCCLA

Chapter No. 19685

Carreras

Familiares

y Líderes

**Comunitarios
de América**